

## DEFINITIONS

### **Traumatic Brain Injury**

To qualify for the Fund, an individual must have sustained a traumatic brain injury, which is defined as an injury to the brain caused by a blow or jolt to the head or a penetrating head injury that disrupts the normal brain function, where continued impairment can be demonstrated. This definition does not include cognitive impairment caused by congenital or degenerative disorders, birth trauma, or injuries caused by other circumstances.

### **Liquid Assets**

Liquid assets include checking accounts, savings accounts, CDs, stocks and bonds. The Fund does not consider your primary home or your primary vehicle as liquid assets, nor does it consider your IRA or 401k, unless you are of retirement age.



### **Services and Supports**

The Fund will consider supports and services that are related to your brain injury. These may include but are not limited to:

- ✓ Home modifications
- ✓ Assistive technology
- ✓ Neuropsychological services
- ✓ Physical, occupational, and speech therapies
- ✓ Service coordination
- ✓ Cognitive therapy
- ✓ Pharmaceuticals

### **How to Apply to the TBI Fund**

Request a TBI Fund application by calling:  
1-888-285-3036.

New Jersey  
Division of  
Disability Services



# NJ Traumatic Brain Injury (TBI) Fund



Phil Murphy, Governor  
Sheila Oliver, Lt. Governor

NJ Department of Human Services  
Division of Disability Services  
Carole Johnson, Commissioner

## Traumatic Brain Injury (TBI) Fund

The TBI Fund gives New Jersey residents of any age who have survived a traumatic brain injury the opportunity to access the brain injury-related services

and supports they need to live in the community. The Fund provides financial assistance to help foster independence and maximize quality of life when insurance, personal resources, and/or public programs are unavailable to meet those needs.



## ELIGIBILITY

### *Fund recipients must:*

- ✓ Provide medical documentation of a traumatic brain injury (TBI)
- ✓ Have liquid assets of less than \$100,000
- ✓ Be a resident of New Jersey for at least 90 consecutive days

## FUND FACTS

- Falls and motor vehicle crashes are among the top causes for TBI in New Jersey
- Every approved applicant is assigned a TBI Fund case manager, who works with the applicant to create a service support plan.
- The individual lifetime cap is \$100,000
- The Fund serves more than 3,500 New Jersey residents with a TBI



## DEFINICIONES

### ***Lesión Cerebral Traumática***

Para calificar al Fondo, una persona debe haber sufrido una lesión cerebral traumática, que se define como una lesión al cerebro causada por un golpe o una sacudida a la cabeza o una lesión en la cabeza penetrante que interrumpe la función normal del cerebro, dónde se pueda demostrar discapacidad constante. Esta definición no incluye deterioro cognitivo causado por trastornos congénitos o degenerativos, traumatismo al nacer o lesiones causadas por otras circunstancias.

### ***Activos Líquidos***

Los activos líquidos incluyen cuentas corrientes, cuentas de ahorros, permuta de incumplimiento crediticio (CDS), acciones y bonos. El fondo no considera su casa o automóvil principal como activos líquidos ni su cuenta individual de retiro (IRA) o plan 401k, a menos que se encuentre en edad de jubilación.



### ***Servicios y Apoyo***

El fondo considerará servicios y apoyo que estén relacionados con su lesión cerebral. Esto puede incluir, entre otros:

- ✓ Modificaciones en la casa
- ✓ Tecnología asistencial
- ✓ Servicios neuropsicológicos
- ✓ Terapias del habla, físicas y ocupacionales
- ✓ Coordinación de servicios
- ✓ Terapia cognitiva
- ✓ Productos farmacéuticos

### ***¿Cómo aplicar para el Fondo TBI?***

Solicite un Fondo para TBI  
llamando al:  
1-888-285-3036.

División de Servicios  
para Discapacitados  
en Nueva Jersey



# Fondo para Lesiones Cerebrales Traumáticas (TBI) de Nueva Jersey



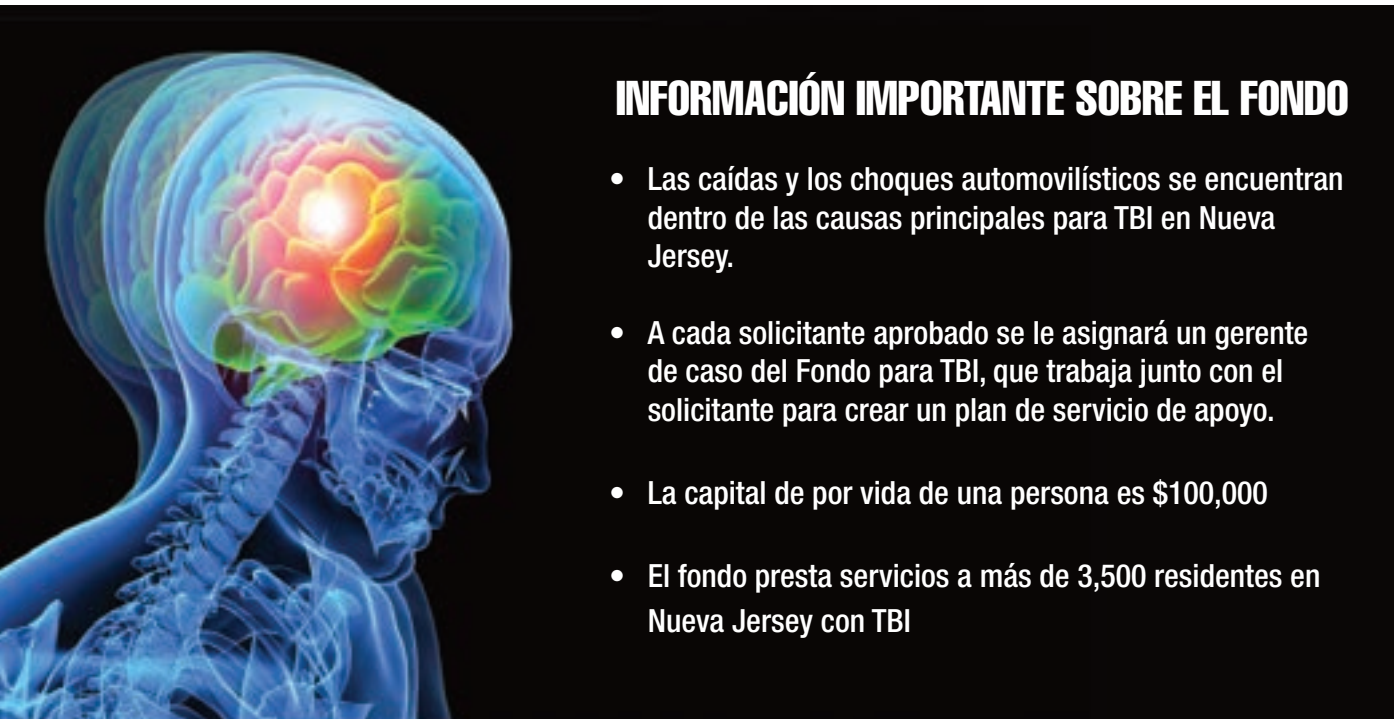
Phil Murphy, Gobernador  
Sheila Oliver, Vicegobernadora

Departamento de Servicios Humanos de NJ  
División de Servicios para Discapacitados  
Carole Johnson, Comisionada

## Fondo para Lesiones Cerebrales Traumáticas (TBI)

El Fondo para TBI le da a los residentes de Nueva Jersey de cualquier edad que han sobrevivido una lesión cerebral traumática la oportunidad de acceder a servicios y apoyo relacionados con lesiones

cerebrales que ellos necesitan para vivir en la comunidad. El fondo proporciona asistencia financiera para ayudar a promover la independencia y a maximizar la calidad de vida cuando no se dispone de seguro, recursos personales, y/o programas públicos para cumplir dichas necesidades.



### INFORMACIÓN IMPORTANTE SOBRE EL FONDO

- Las caídas y los choques automovilísticos se encuentran dentro de las causas principales para TBI en Nueva Jersey.
- A cada solicitante aprobado se le asignará un gerente de caso del Fondo para TBI, que trabaja junto con el solicitante para crear un plan de servicio de apoyo.
- La capital de por vida de una persona es \$100,000
- El fondo presta servicios a más de 3,500 residentes en Nueva Jersey con TBI

### ELEGIBILIDAD

*Los beneficiados por el fondo deben:*

- ✓ Proporcionar documentación médica sobre una lesión cerebral traumática (TBI)
- ✓ Tener activos líquidos de menos de \$100,000
- ✓ Ser un residente de Nueva Jersey por al menos 90 días consecutivos